



# PLAN DES JARDINS DE LA CITADELLE

## JARDINS BIAGINI

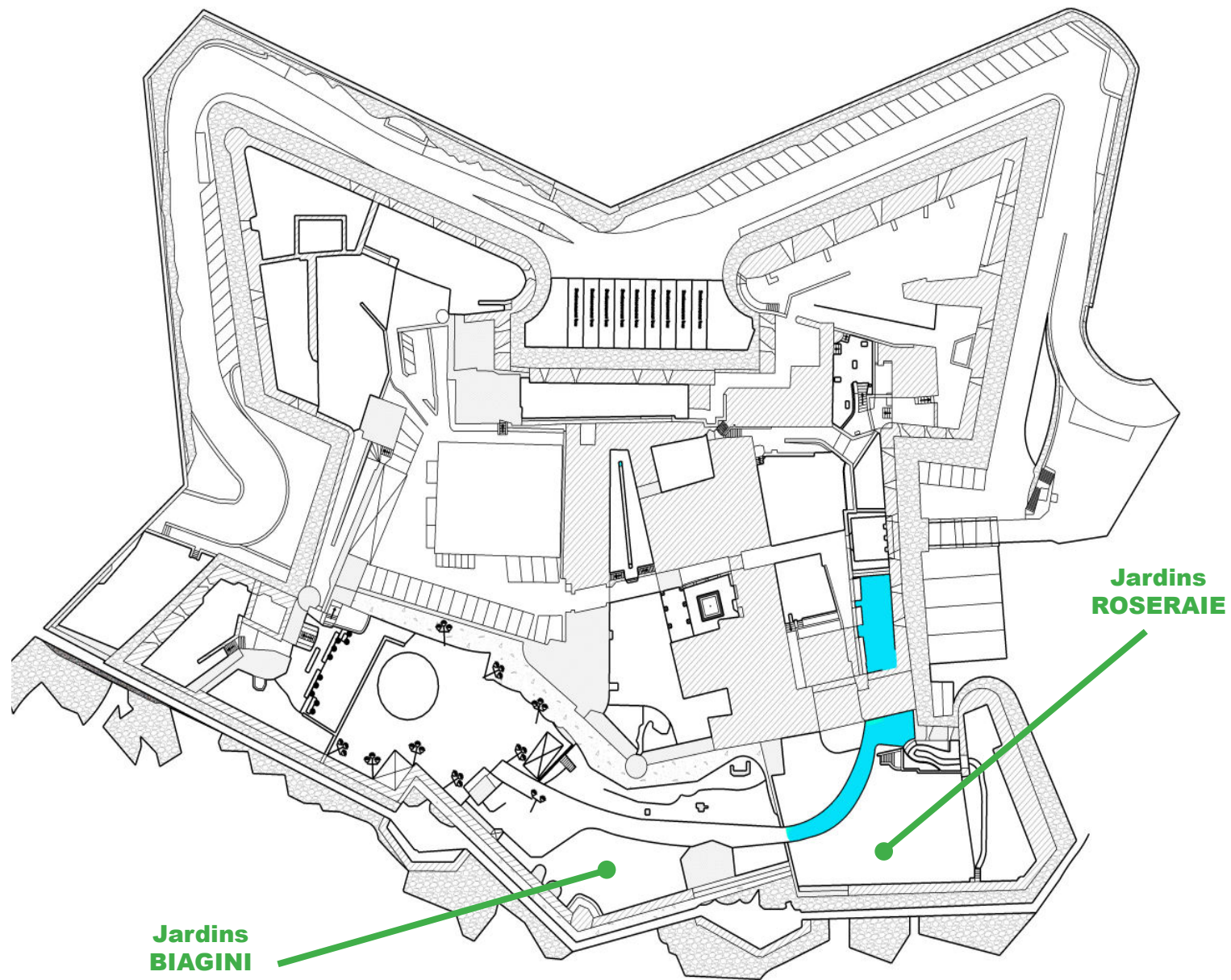
<i>1 - Plan de Masse</i>	<i>p 02</i>
<i>2 - Plan métré</i>	<i>p 03</i>
<i>3 - Plan vide</i>	<i>p 05</i>
<i>4 - Installations électriques</i>	<i>p 06</i>
<i>5 - Accès Citadelle</i>	<i>p 09</i>
<i>6 - Espace livraison</i>	<i>p 10</i>

## JARDINS DE LA ROSERAIE

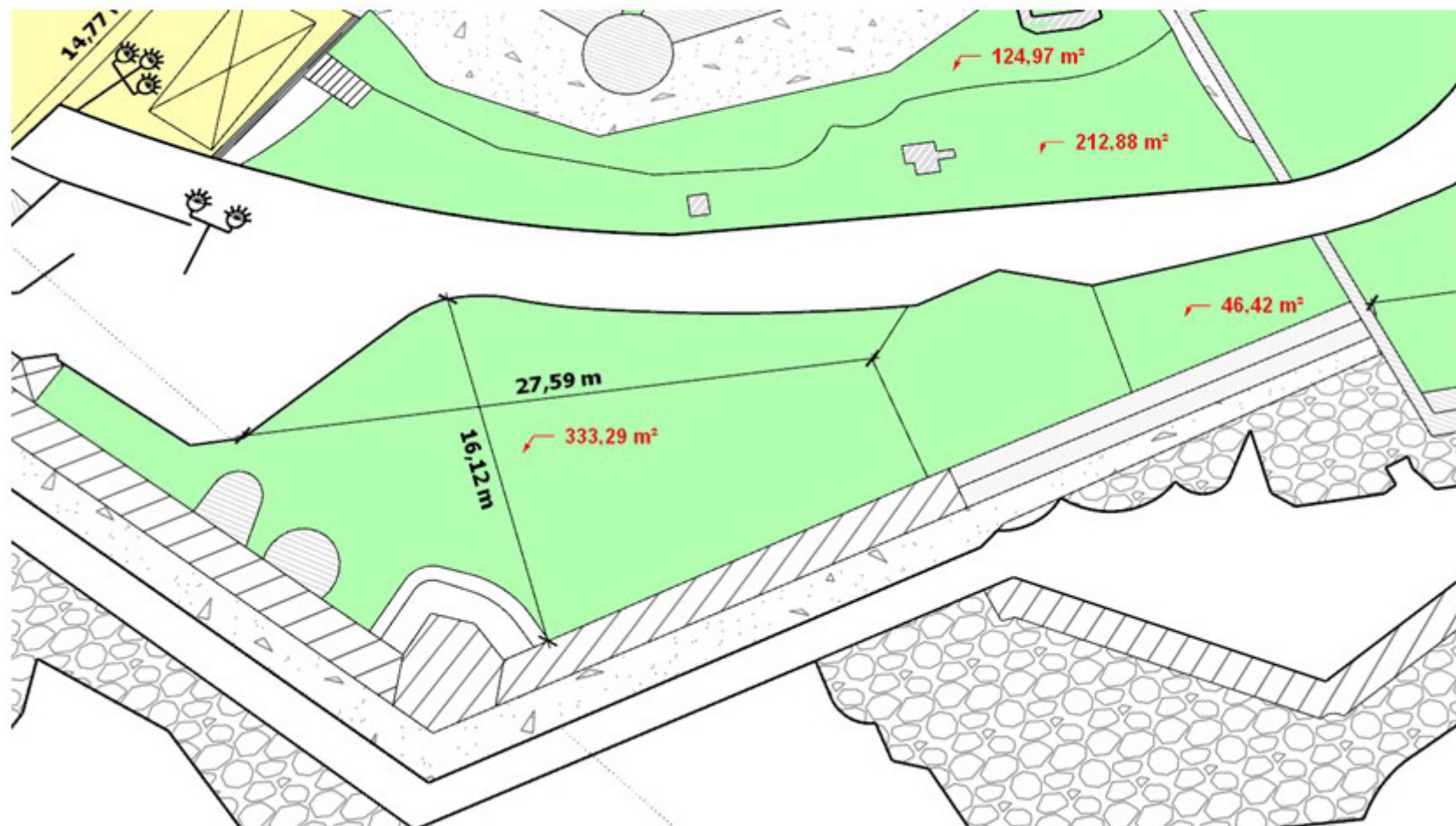
<i>1 - Plan de Masse</i>	<i>p 02</i>
<i>2 - Plan métré</i>	<i>p 03</i>
<i>3 - Plan vide</i>	<i>p 05</i>
<i>4 - Installations électriques</i>	<i>p 06</i>
<i>5 - Accès Citadelle</i>	<i>p 09</i>
<i>6 - Espace livraison</i>	<i>p 10</i>

Contact : Service Congrès 04 93 76 33 30  
[evenementiel@villefranche-sur-mer.fr](mailto:evenementiel@villefranche-sur-mer.fr)

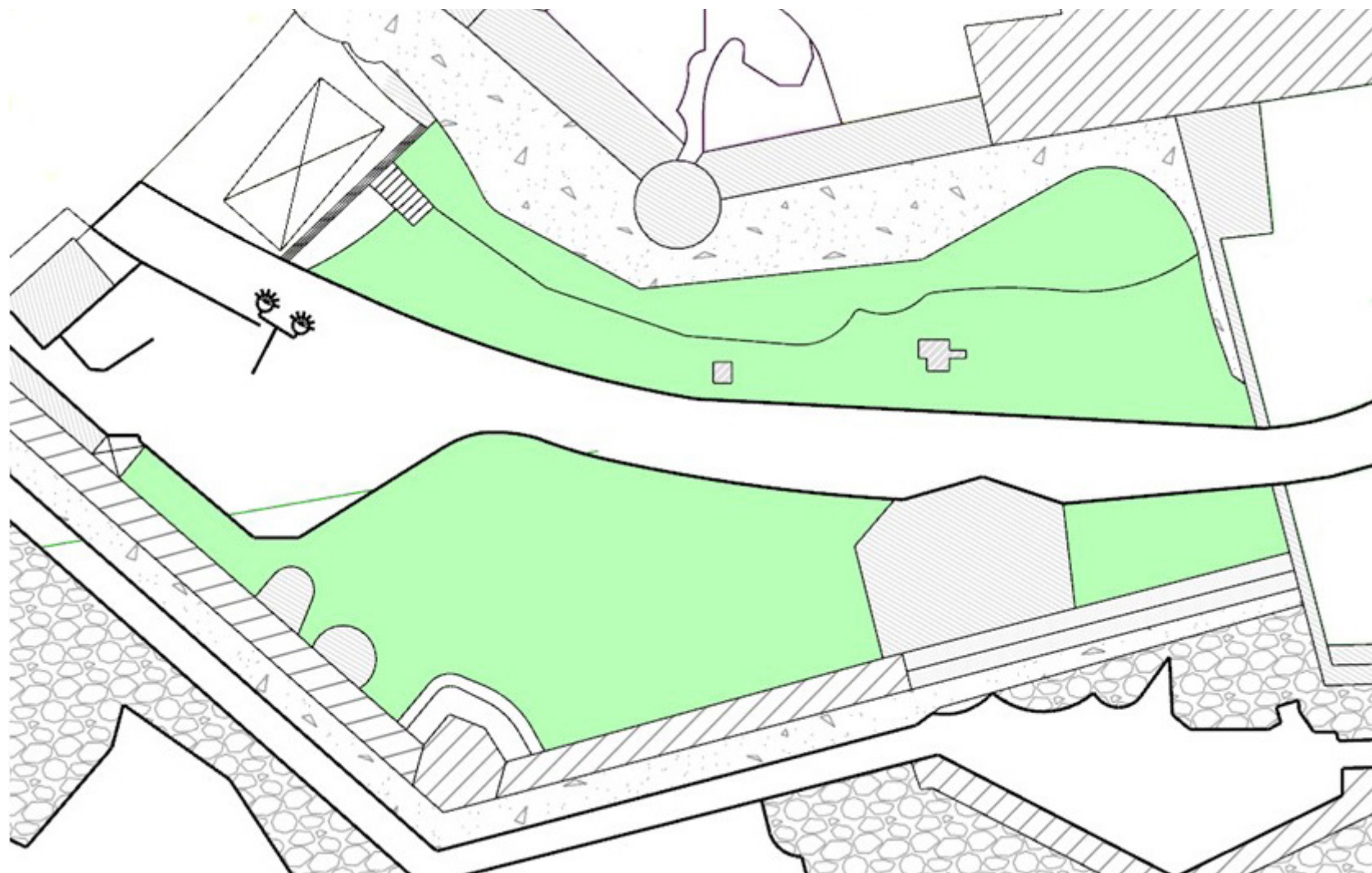
# Jardins de la Citadelle



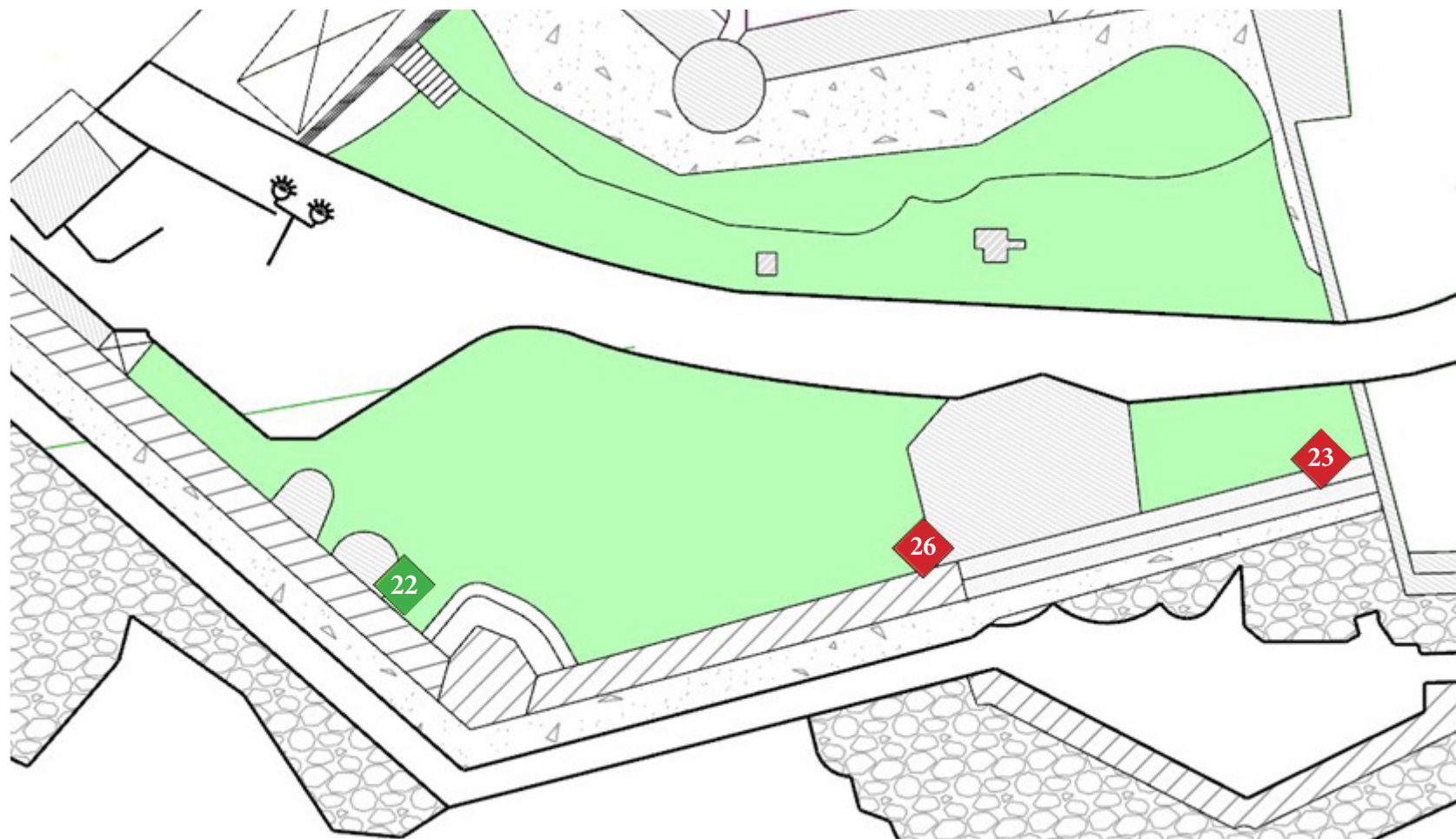
# Jardins BIAGINI - Plan métré



# Jardins BIAGINI - Plan vide



# Jardins BIAGINI - Installations électriques



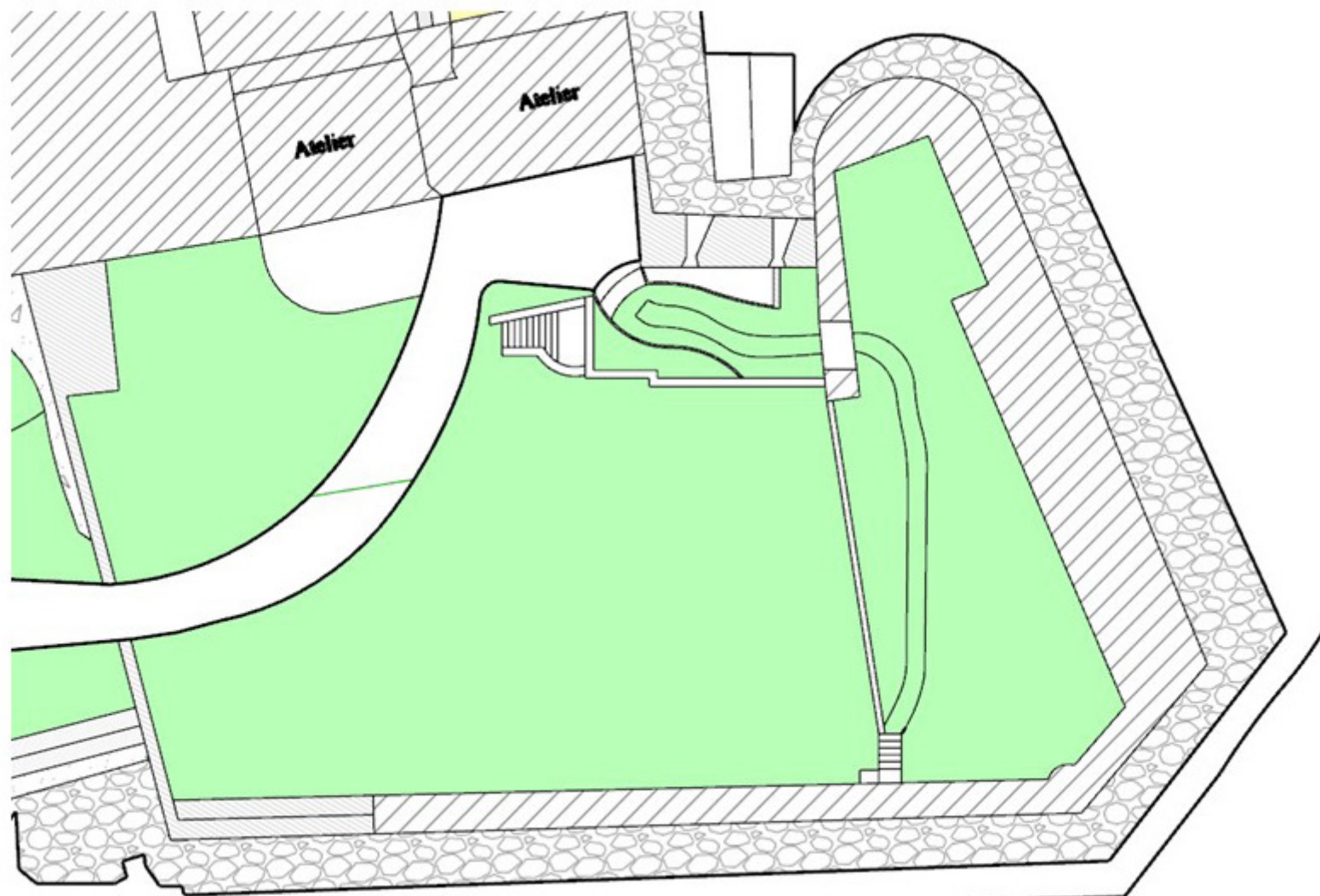
**MAIRIE UNIQUEMENT**  
N°23 et N°26 : Eclairage extérieur uniquement

**MANIFESTATION**  
N°22 : 1\*P17 32A triphasé + 6\*PC 16A mono + PC échaugette 16A

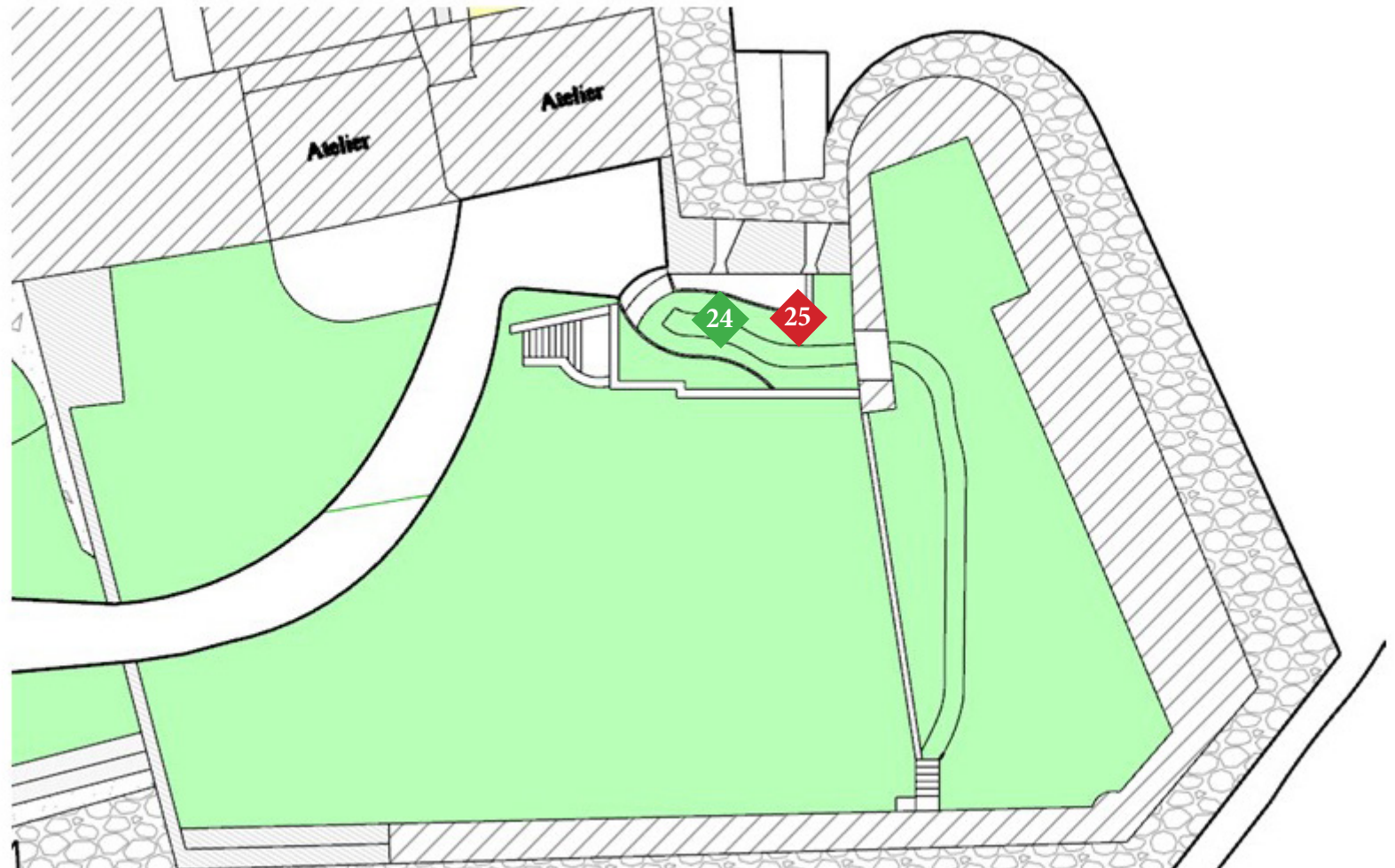
# Jardins de la Roseraie - Plan métré



# Jardins de la Roseraie - Plan vide



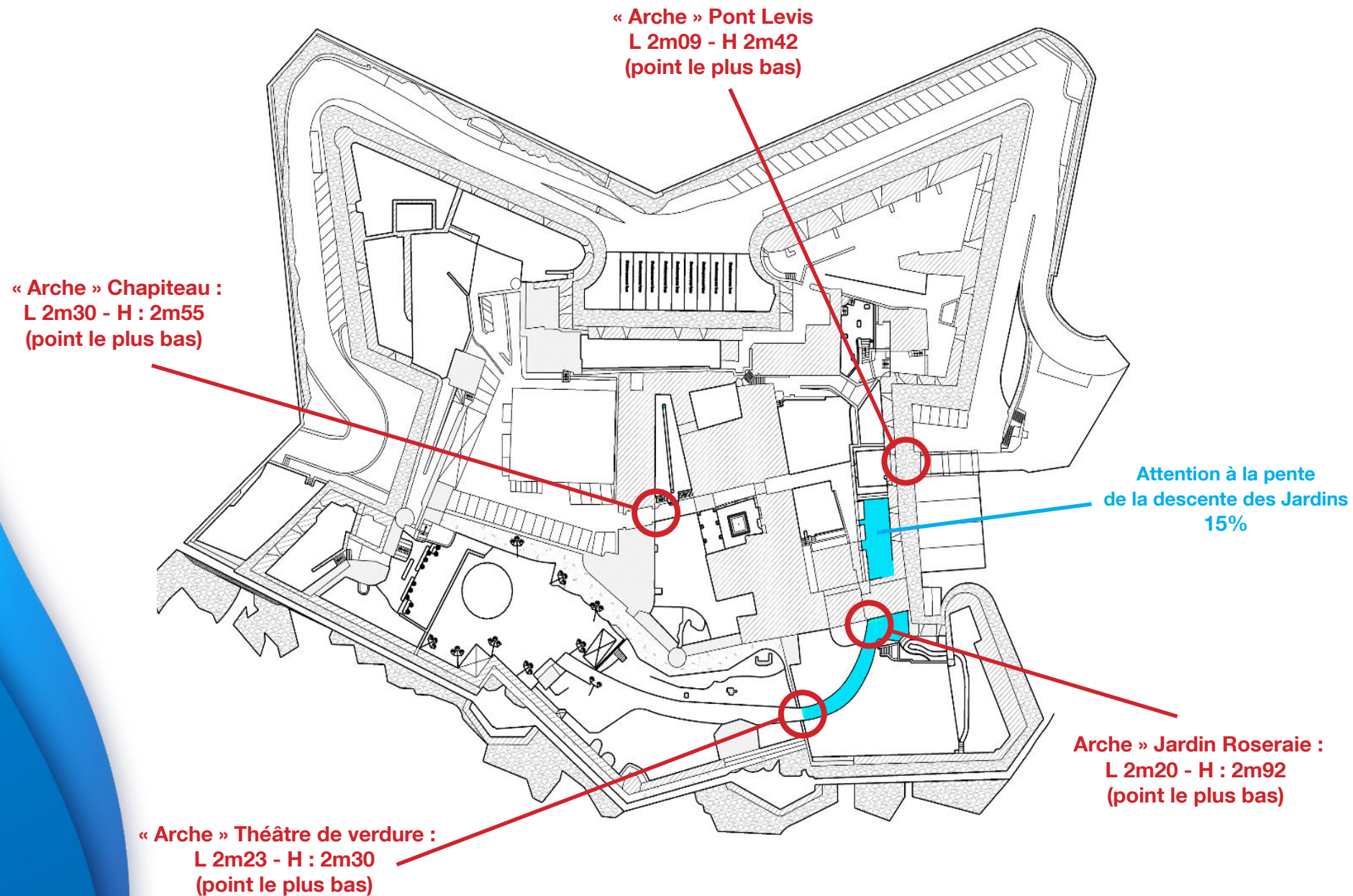
# Jardins de la Roseraie - Installations électriques



**MAIRIE UNIQUEMENT**  
N°25 : Eclairage extérieur + alimentations (Casemate + drapeaux)

**MANIFESTATION**  
N°24 : 1\*P17 32A triphasé + 6\*PC 16A mono

# Accès à la Citadelle



# Espace Livraison

