



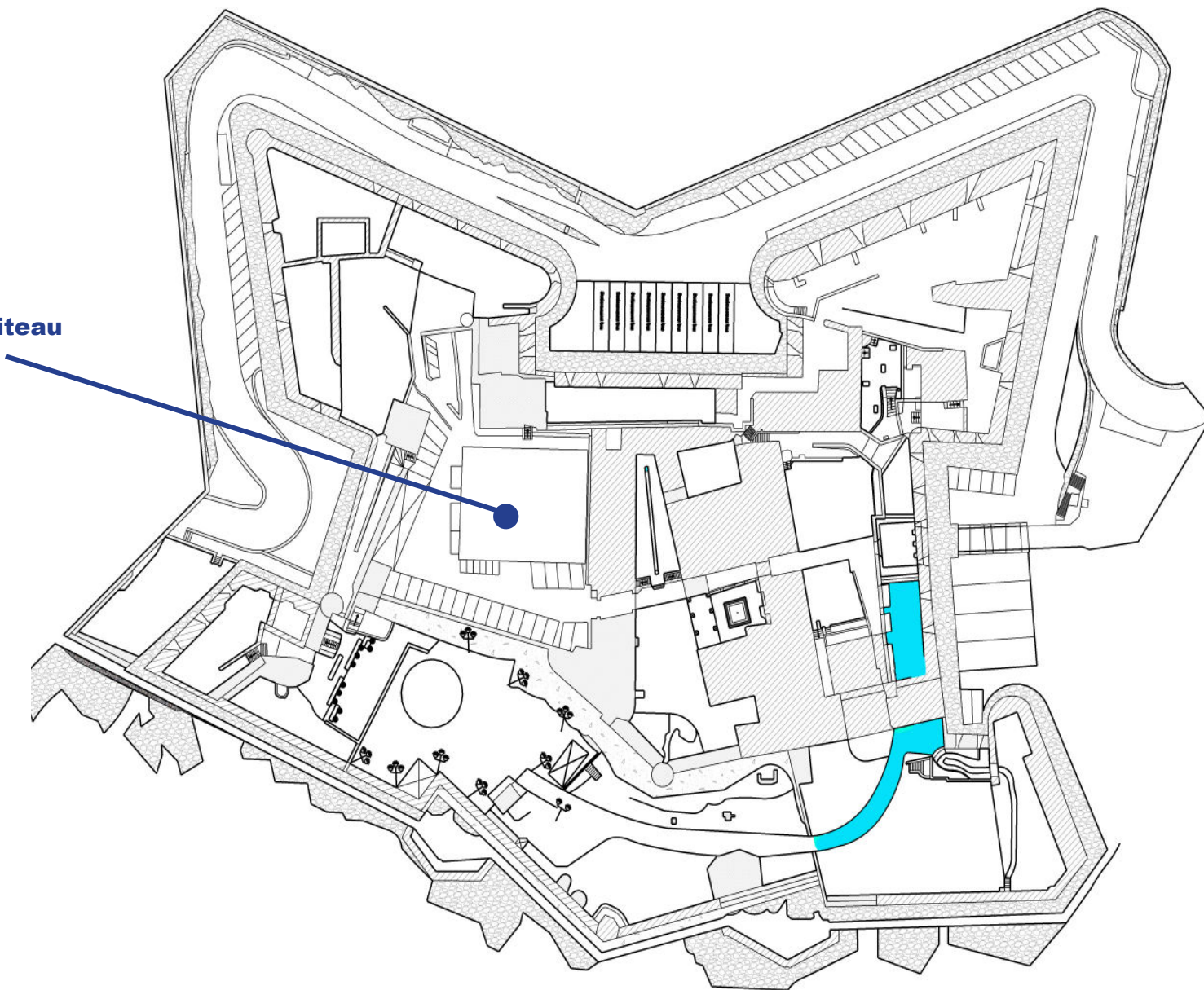
PLAN DU CHAPITEAU

<i>1 - Plan de Masse</i>	<i>p 02</i>
<i>2 - Plan métré</i>	<i>p 03</i>
<i>3 - Plan vide</i>	<i>p 05</i>
<i>4 - Installations élecriques</i>	<i>p 06</i>
<i>5 - Accès Citadelle</i>	<i>p 08</i>
<i>6 - Espace livraison</i>	<i>p 09</i>

Contact : Service Congrès 04 93 76 33 30
evenementiel@villefranche-sur-mer.fr

Chapiteau de la place d'armes

Chapiteau



Chapiteau de la place d'armes - Plan métré

DIMENSIONS :

Surface totale : **500 m²**

Longueur : **25 m**

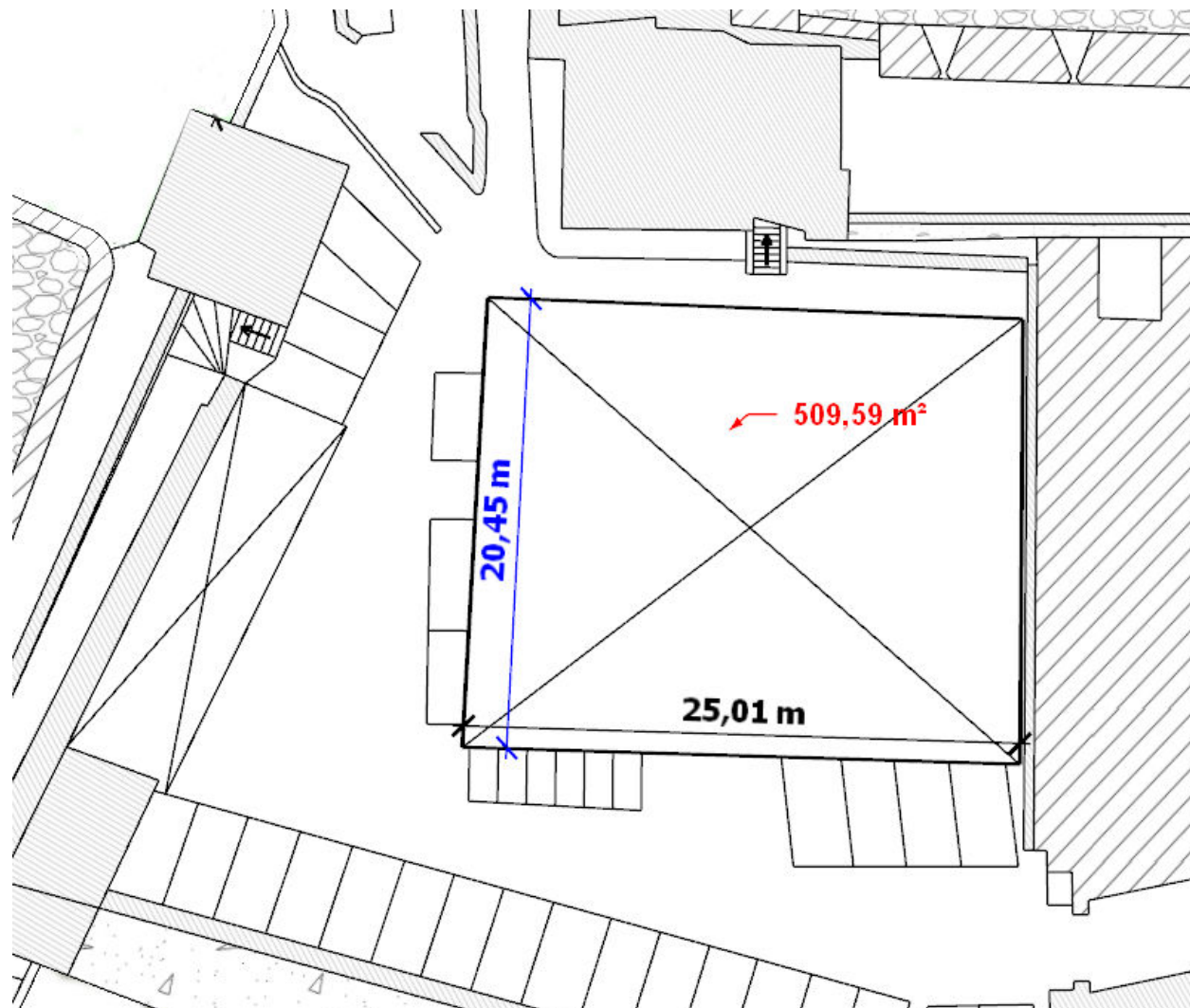
Largeur : **20 m**

Hauteur centrale : **5,60 m**

Hauteur côtés : **2,70 m**

Largeur porte : **2 m**

Hauteur porte : **2,10 m**



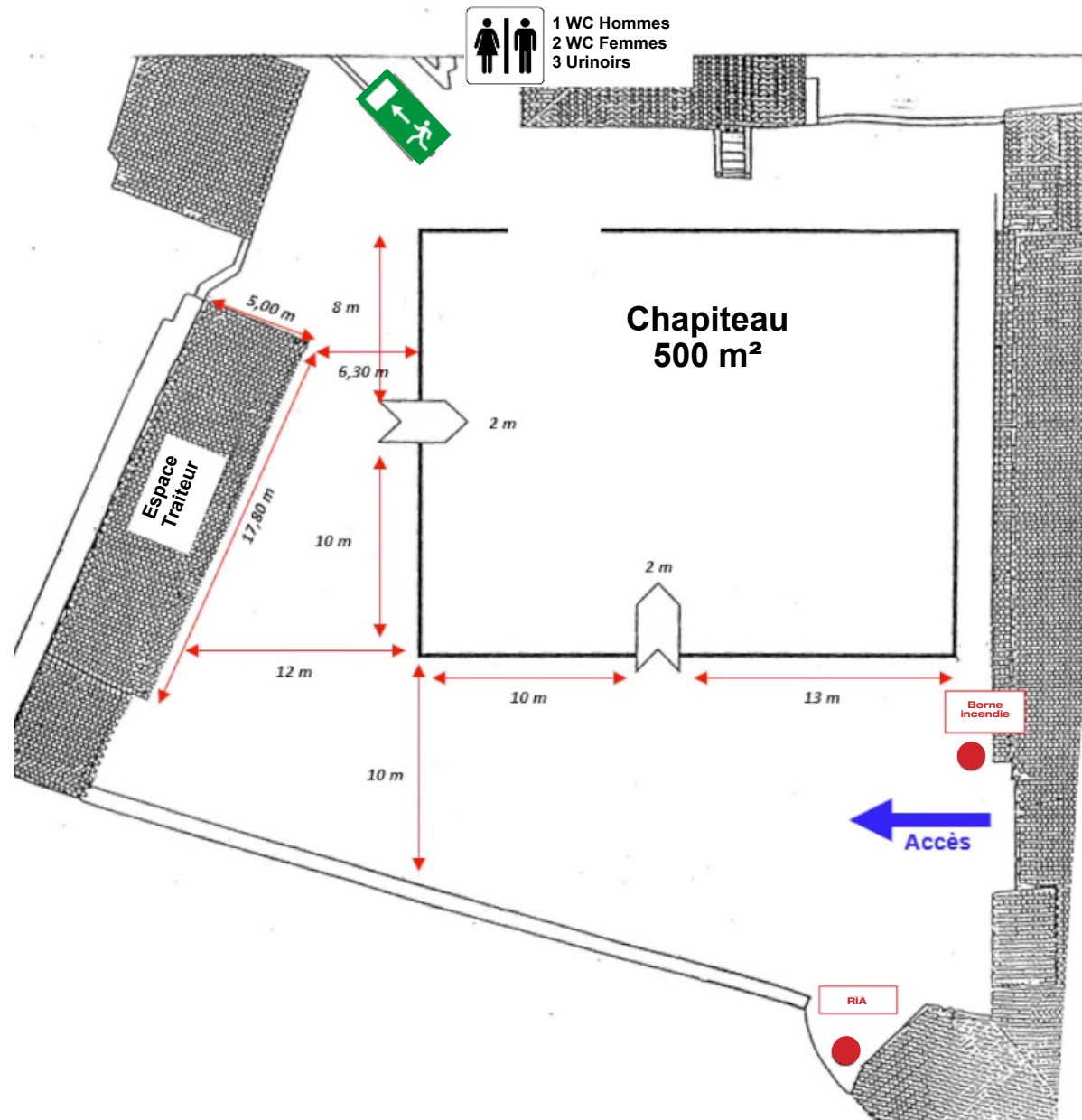
- Pourcentage de la rampe d'accès au chapiteau
- Hauteur du plancher du chapiteau par rapport au sol de la place d'armes
- Poids maxi (vétusté du plancher)

14,7%

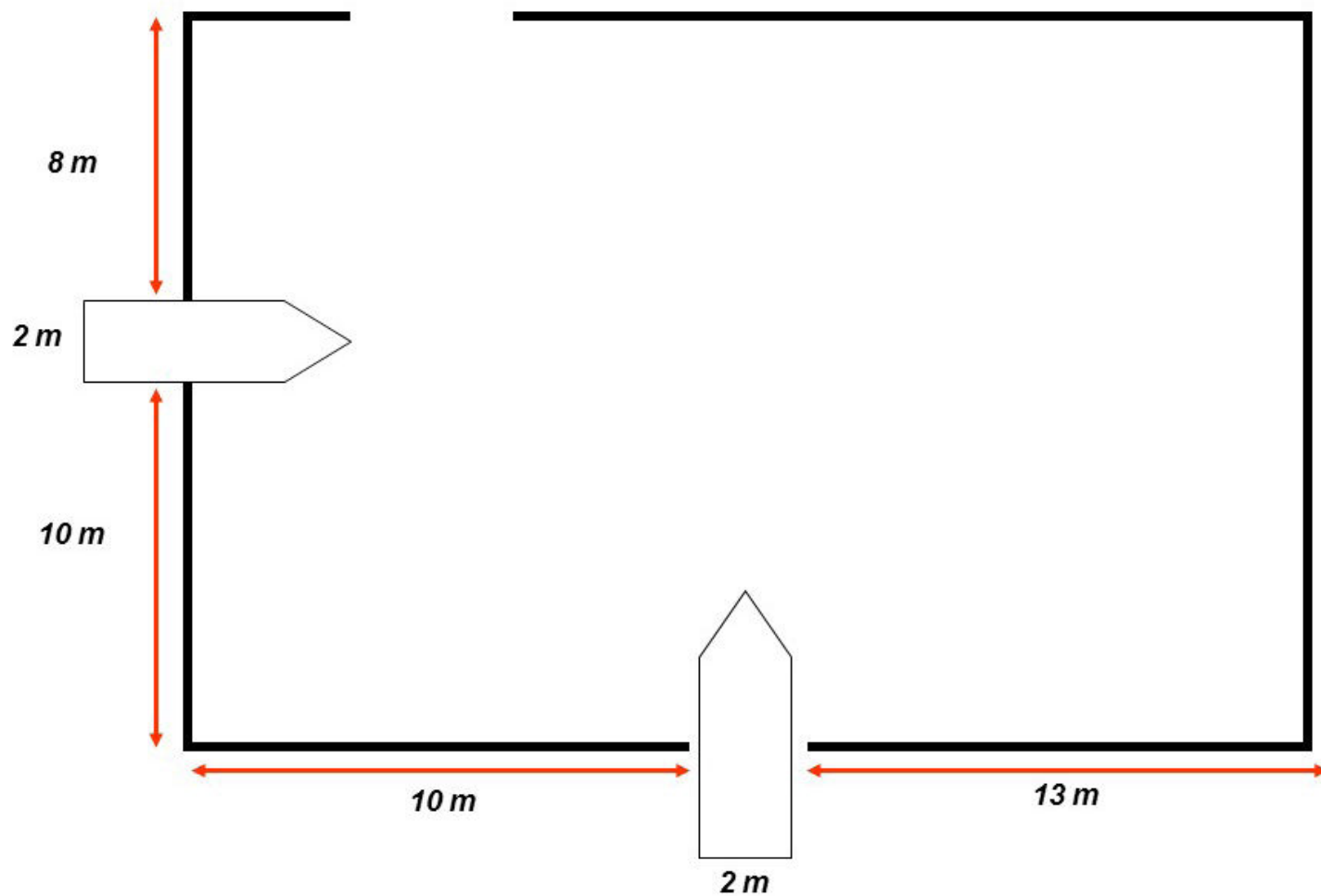
=/- 35cm

330kg au m²

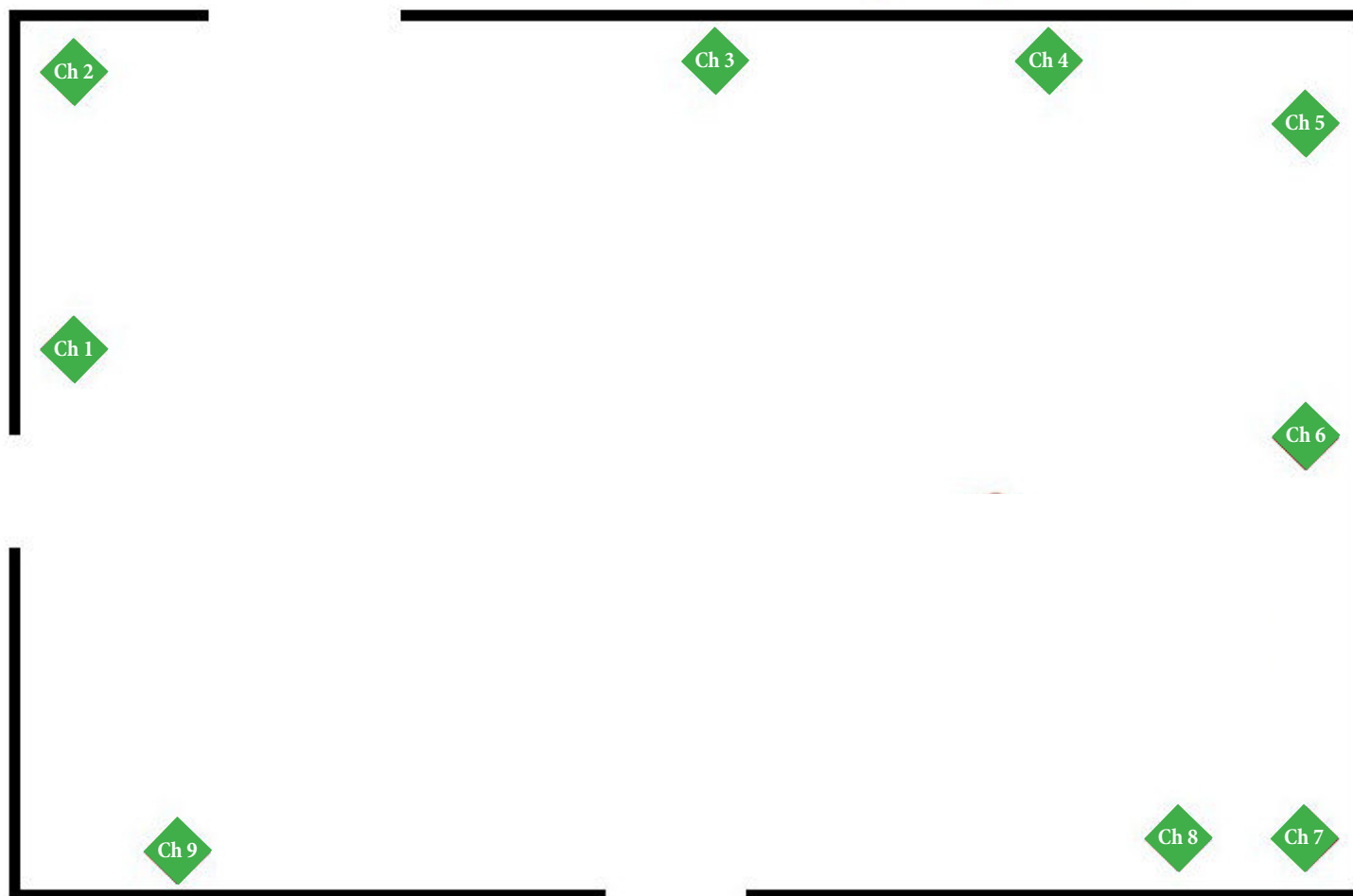
Chapiteau de la place d'armes - Plan métré



Chapiteau de la place d'armes - Plan métré



Chapiteau de la place d'armes - Installations électriques (intérieur)




MANIFESTATION

Ch 1 : 4*PC 16A mono
Ch 2 : 1*PC 16A mono
Ch 3 : 1*PC 16A mono
Ch 4 : 1*PC 16A mono
Ch 5 : 4*PC 16A mono

Ch 6 : 4*PC 16A mono
Ch 7 : 4*PC 16A mono
Ch 8 : 4*PC 16A mono
Ch 9 : 4*PC 16A mono

Chapiteau de la place d'armes - Installations électriques (extérieur)



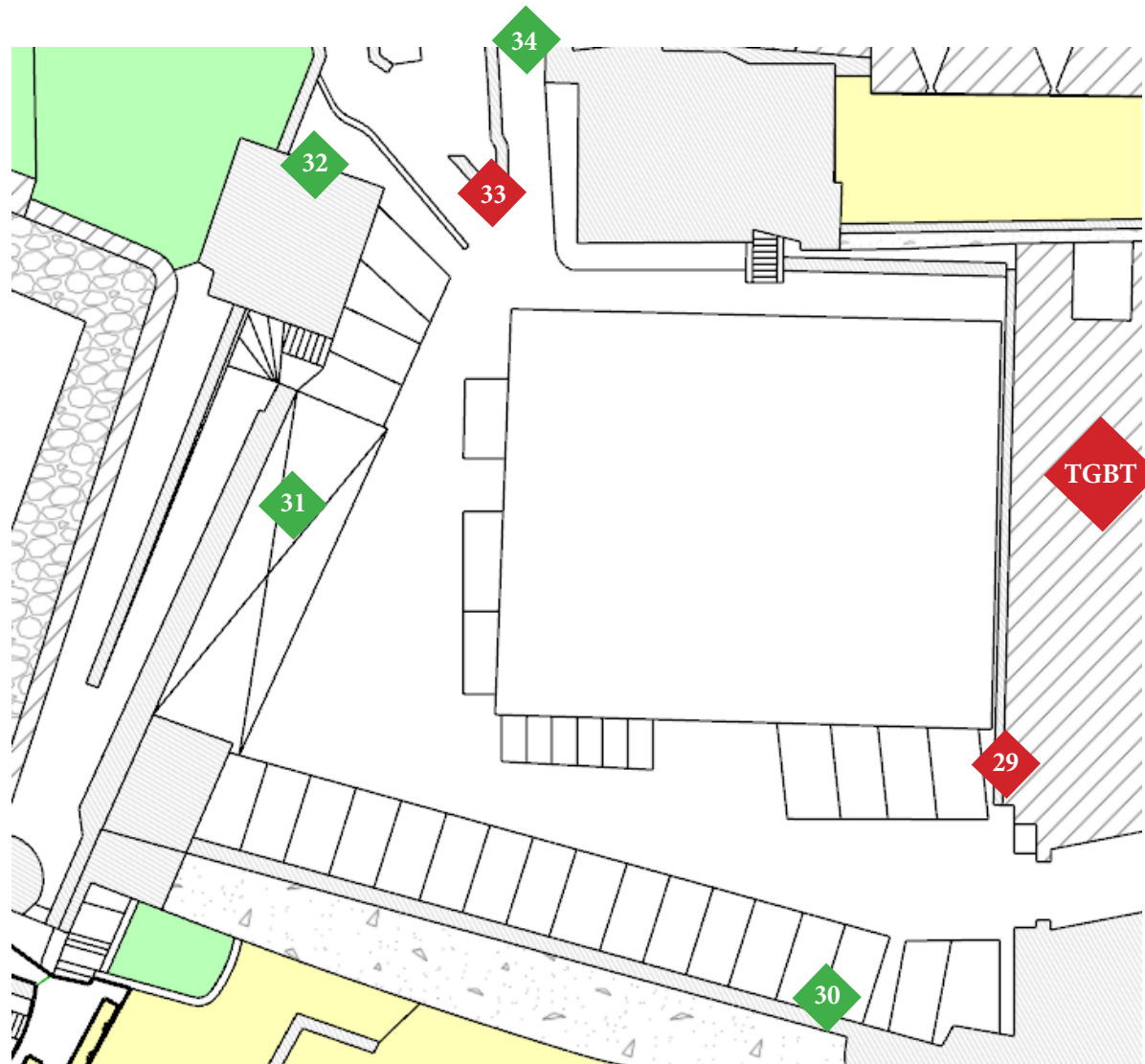
MANIFESTATION

- TGBT : 1* P17 63A triphasé L1
- N°30 : 1*P17 63A triphasé L1
- N°31 : 3*PC 16A mono
- N°32 : 1*P17 63A triphasé L1
+ distribution électrique du four à pain et de la petite ferme
- N°34 : 1*P17 63A triphasé L1 + 1PC 16A mono + Cave PM
+ Balisage courtine

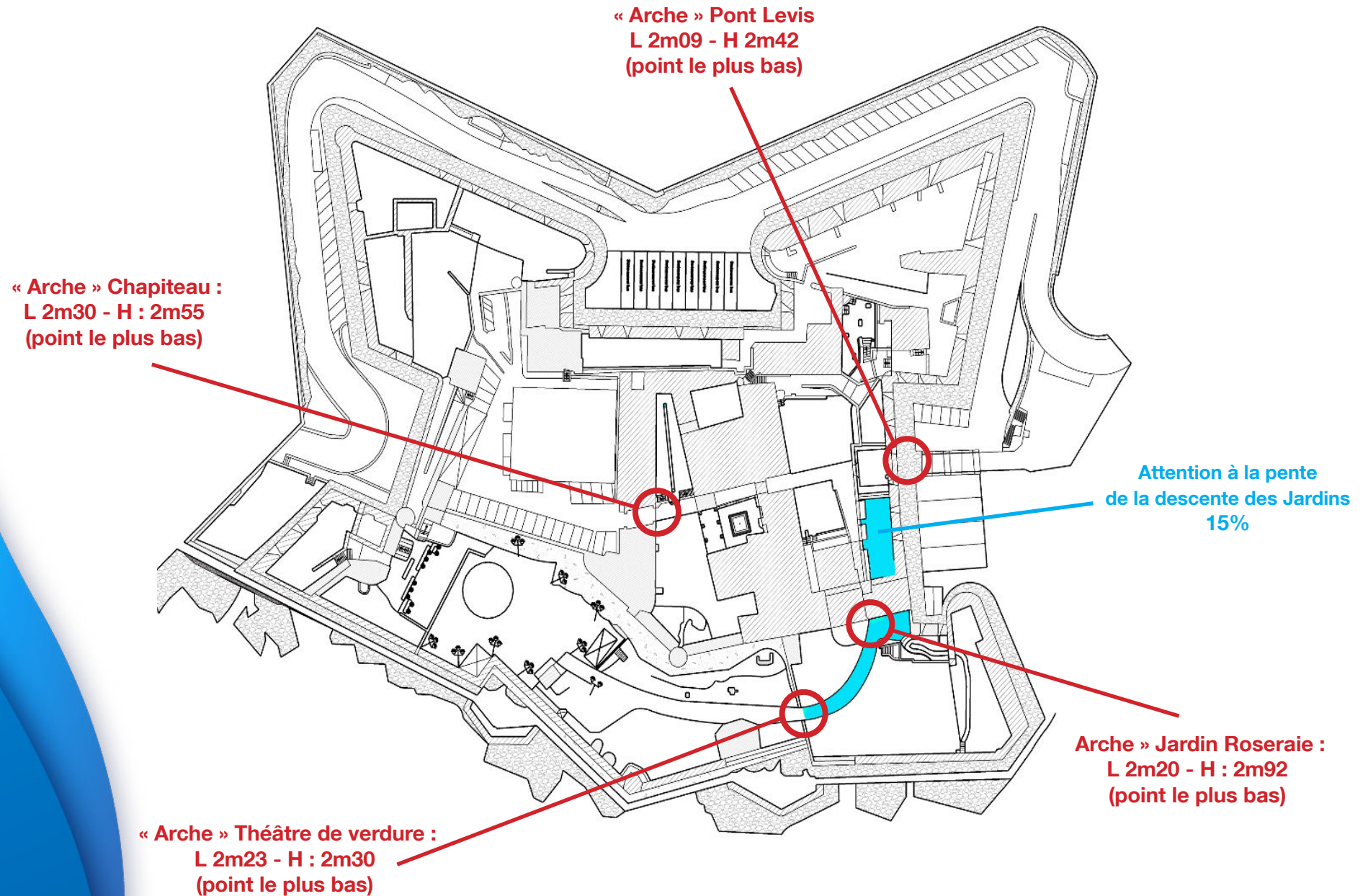


MAIRIE UNIQUEMENT

- N°29 : Distribution + 1*PC 16A mono
- N°33 : 1*PC 16A mono + local Fanfare



Accès à la Citadelle



Espace Livraison

